

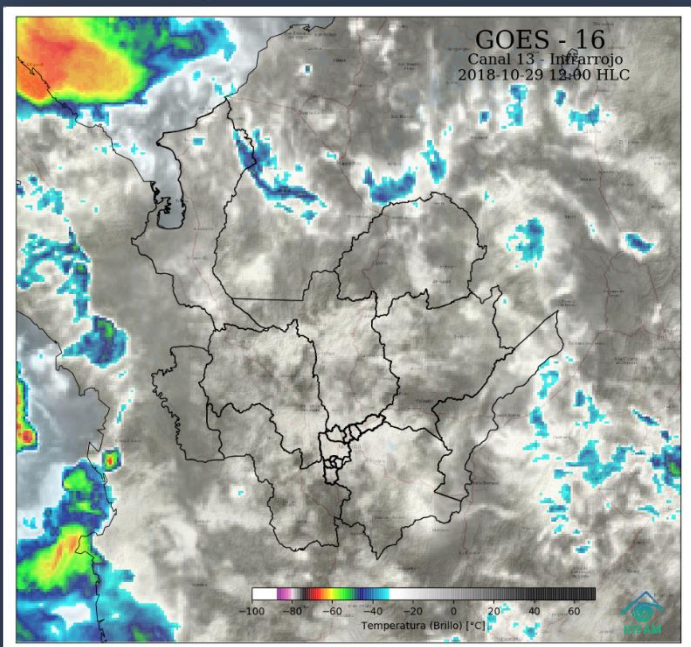
¿Cómo está el TIEMPO en ANTIOQUIA?

Centro Regional de Pronósticos y Alertas CRPA

Medellín, Lunes 28 de Octubre de 2018
Hora de emisión: 12:50 p.m.



Imagen Satelital



Condiciones Meteorológicas Actuales

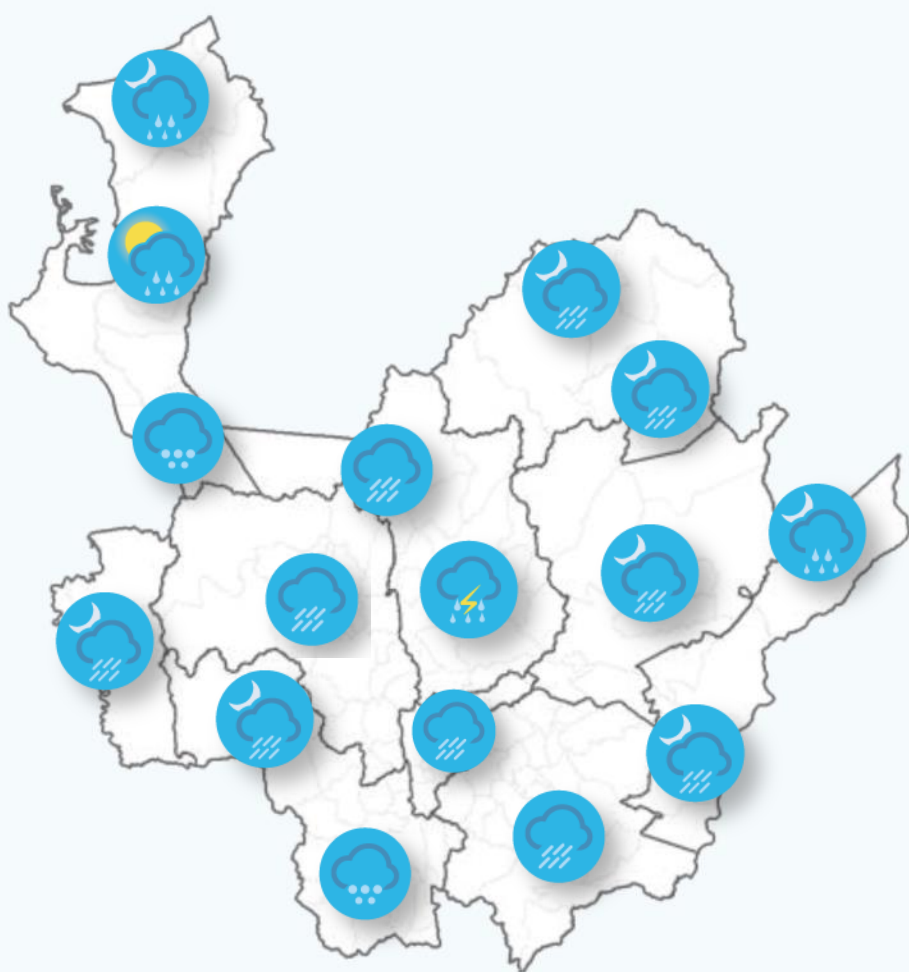
Durante la mañana se observaron condiciones de cielo nublado en amplios sectores de Antioquia. Se registraron precipitaciones sobre Sectores de la subregión de Medio Magdalena, Oriente, Bajo Cauca.

Al cierre de este informe se registran lluvias dispersas en el occidente, Suroeste y norte del área.

Temperatura de brillo (°C) representada en la imagen satelital.
Canal Infrarrojo - GOES 16 - IDEAM
Marzo 27 de 2018 - Hora 12:15 p.m.

Pronóstico del Tiempo

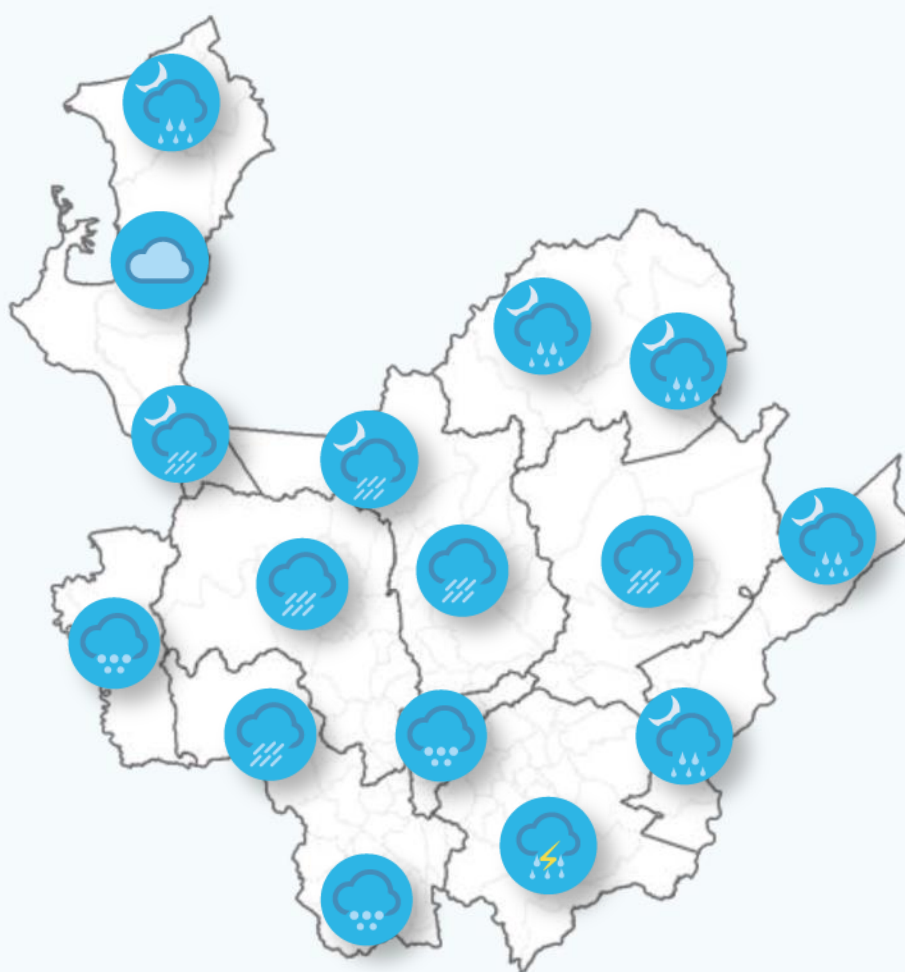
Octubre 29 de 2018



Tarde: Lluvias moderadas en Occidente, Oriente, Norte y Aburrá. No se descarta actividad eléctrica. Precipitaciones de Menor intensidad en Bajo Cauca, Atrato Medio y Suroeste.

Noche y madrugada: En Atrato Medio, Occidente y sectores del Suroeste se prevén lluvias intensas. Lluvias moderadas en Bajo Cauca, Magdalena Medio y Nordeste.

Octubre 30 de 2018



Mañana: Lluvias entre moderadas y fuertes sobre Bajo Cauca, Magdalena Medio y Nordeste.

Tarde: Precipitaciones intensas en Occidente, Norte, Suroeste, Atrato Medio, Norte, Nordeste, Aburrá, Oriente y Urabá centro,

Noche-Madrugada: Lluvias moderadas sobre Bajo Cauca, Nordeste, Magdalena Medio y Oriente.



Reporte de variables en los aeropuertos en la última hora:

Medellín 25°C



Vientos del Noreste con 18 km/h

Rionegro 20°C



Vientos variables con 14 km/h

Apartadó 32°C



Vientos del sur con 14 km/h

Día



Despejado



Parcialmente nublado



Seminublado e intervalos de lluvias ligeras

Noche



Despejado



Parcialmente nublado y lluvias ligeras



Parcialmente nublado lluvias moderadas-fuertes



Niebla

Condiciones Generales Durante la Jornada



Cielo nublado



Lluvia ligeras



Lluvias moderadas



Lluvia con tormenta eléctrica



Granizo

CONDICIONES EN EL GOLFO DE URABÁ

Por Vientos y oleaje

| Golfo de Urabá | Velocidad | Dirección | Altura Oleaje |
|----------------|-----------|-----------|-----------------|
| Alta Mar | 2-22 Km/h | | 0,4- 0,6 metros |
| Zonas Costeras | 6-13 Km/h | | |

Se sugiere a los pescadores, habitantes costeros, turistas y usuarios de embarcaciones de bajo calado consultar con las Capitanías de Puerto antes de zarpar.

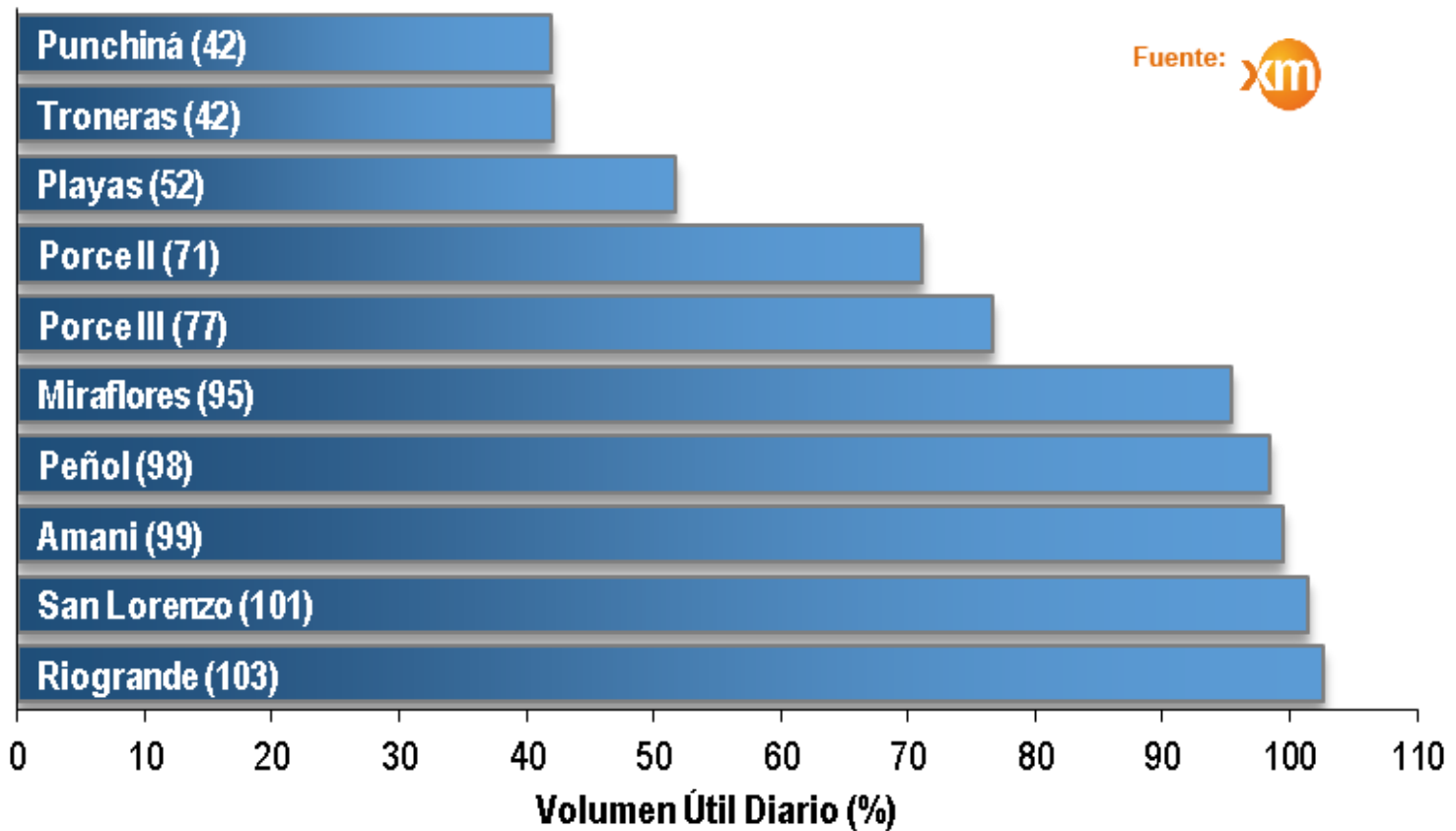


POR TIEMPO LLUVIOSO



En el occidente del mar Caribe colombiano, particularmente en el golfo de Urabá y en cercanías a las costas de Córdoba y Sucre, son probables lluvias de variada intensidad, acompañadas en algunos casos de tormentas eléctricas y rachas de viento

ESTADO DE LOS EMBALSES EN VOLUMEN ÚTIL DIARIO (%)



Vientos Fuertes y Oleaje Alto

2

Conoce #AntioquiaCuenta



Si eres turista infórmate con las capitanías de puerto si vas a viajar.

#PrevencióndelRiesgo
Juntos cuidamos de Antioquia

Inundaciones

1

Conoce #YoCuidoLosRios



Niveles de agua por encima de lo normal debido al desbordamiento de ríos por lluvias torrenciales o subida de las mareas por encima del nivel habitual. Las inundaciones pueden ser súbitas o lentas y en zonas montañosas se pueden presentar crecientes torrenciales.

#PrevencióndelRiesgo
Juntos cuidamos de Antioquia

Alertas Hidrológicas



Oleaje Fuerte



Tiempo Lluvioso



Huracán



Tormentas Eléctricas

ALERTAS POR DESLIZAMIENTOS



Probabilidad Alta (3)

Por ocurrencia de deslizamientos de tierra en zonas inestables y de alta pendiente en 3 municipio:

Magdalena Medio: Yondó.
Suroeste: Amagá y Titiribí.



Probabilidad media (5)

Por ocurrencia de deslizamientos de tierra en zonas inestables y de alta pendiente en 5 municipios:

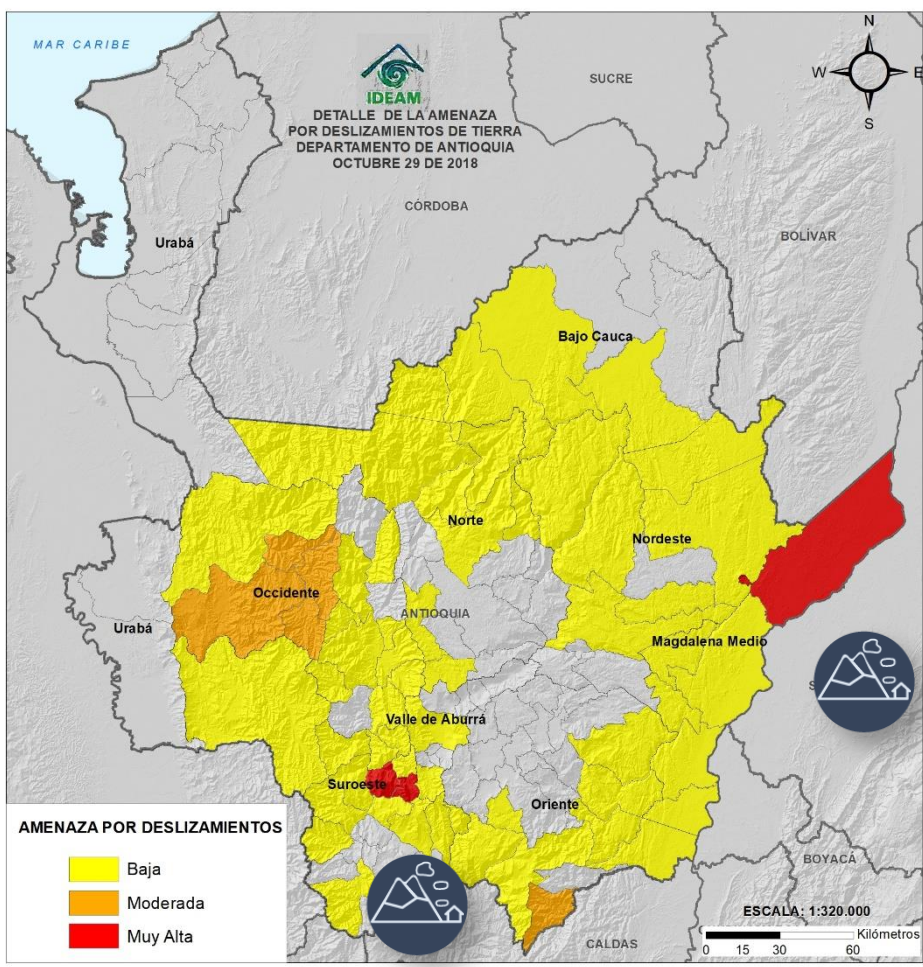
Occidente: Abriaquí, Cañasgordas, Frontino y Uramita.
Oriente: Nariño.



Probabilidad baja (53)

Por ocurrencia de deslizamientos de tierra en zonas inestables y de alta pendiente en 53 municipios:

Bajo Cauca: Cáceres, Tarazá y Zaragoza.
Magdalena Medio: Caracolí, Maceo, Puerto Berrío, Puerto Nare y Puerto Triunfo.
Nordeste: Amalfi, Anorí, Remedios, Segovia, Yalí y Yolombó.
Norte: Belmira, Briceño, Campamento, Ituango, San Pedro De Los Milagros, Valdivia y Yarumal. **Occidente:** Armenia, Buriticá, Caicedo, Dabeiba, Ebéjico, Giraldo, Heliconia, Olaya, Sabanalarga, San Jerónimo, Santa Fe de Antioquia y Sopetrán.
Oriente: Abejorral, La Unión, San Carlos, San Francisco, San Luis y Sonsón.
Suroeste: Andes, Angelópolis, Betulia, Caramanta, Ciudad Bolívar, Concordia, Fredonia, Montebello, Salgar, Santa Bárbara, Urrao y Venecia.
Valle de Aburrá: Caldas y Medellín.



Especial Atención en Vías

- Medellín - Apartadó
- Medellín - Quibdó
- Bogotá - Medellín.
- Santafé de Antioquia - Medellín
- Santuario - Cruce Ruta 45 (Caño Alegre)
- Medellín - Bolombolo (La Huesera)
- La Felisa - La Pintada
- Medellín - Costa Atlántica a la altura de Valdivia.
- Barbosa - Cisneros
- Cisneros - Puerto Berrío (Incluye el Puente sobre el Río Magdalena)
- Dabeiba - Rubicón
- La Felisa - La Pintada
- Medellín - Doradal
- Puente Aurrá - Medellín
- Rubicón - Santafé de Antioquia
- El Cinco - Fredonia.
- La Ye - Líbano.
- San José - La Bodega
- La Y a la Bodega (Andes) - Puente Lata - Jericó.
- La Bodega - Tarso - Pueblo Rico
- La Ye - Amagá - Angelópolis
- La Aurora - Sonadora - Guatapé
- Chaquiro - Aragón
- Carepa - Saiza
- Sofía - Yolombó
- Rionegro - Medellín

Deslizamientos

2

Reduce #YoCuidoLasLaderas

5. Reforesta con especies nativas las zonas de ladera inestables.
6. Realiza mantenimiento periódico de drenajes, canales y filtros.
7. Evita acumulación de escombros y basuras.
8. Si observas fugas de agua informa oportunamente a las autoridades.

#PrevenciónDelRiesgo
Juntos cuidamos de Antioquia

Alertas



Vendaval



Avenida Torrencial



Deslizamientos de tierra



Deslizamientos en vías

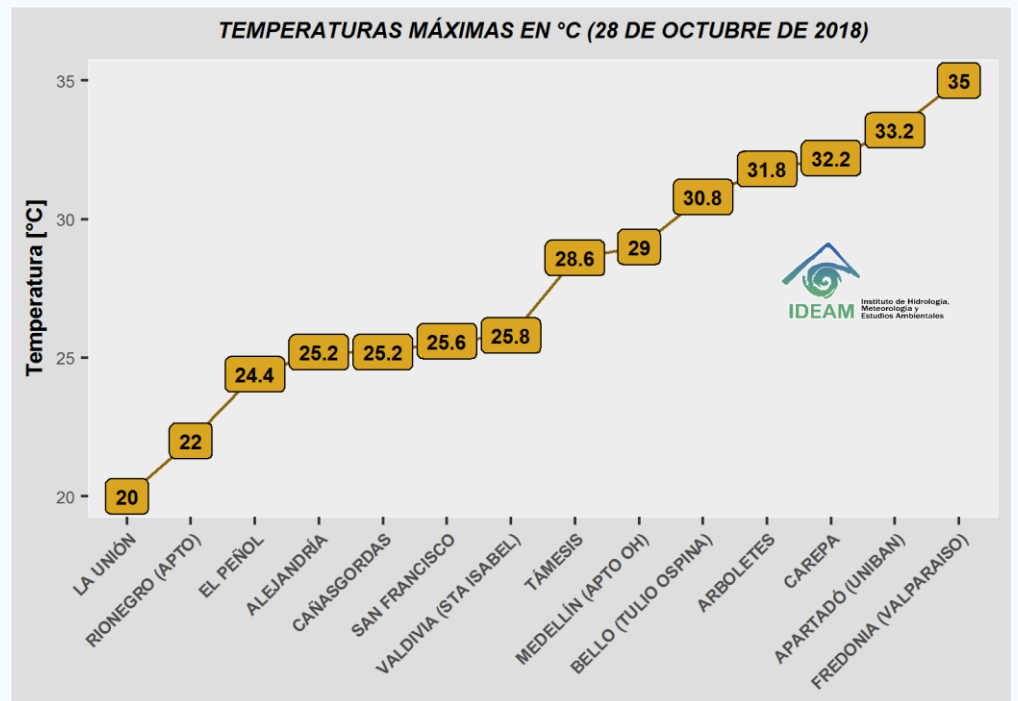
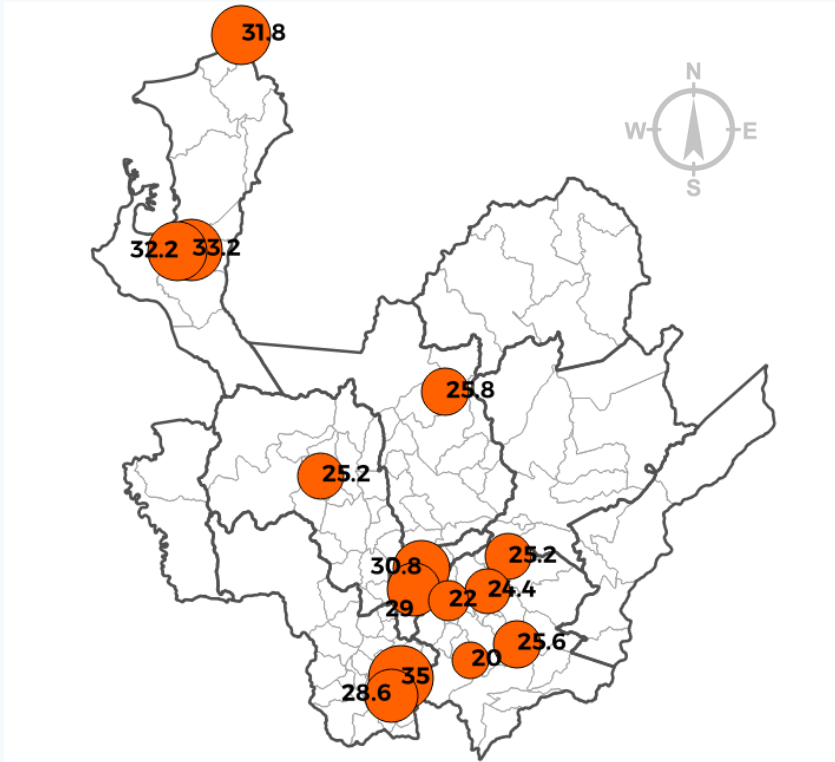


Incendios Forestales



Sequias

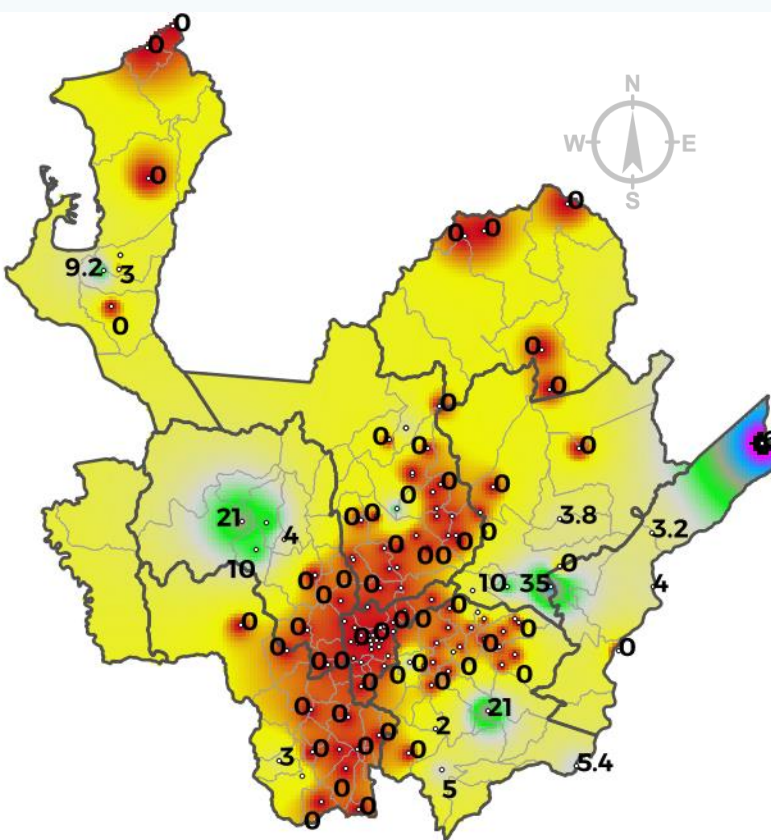
TEMPERATURA MÁXIMA DEL DÍA ANTERIOR



PRECIPITACIÓN EN 24 HRS (7:00 AM DE AYER A 7:00 AM DE HOY)



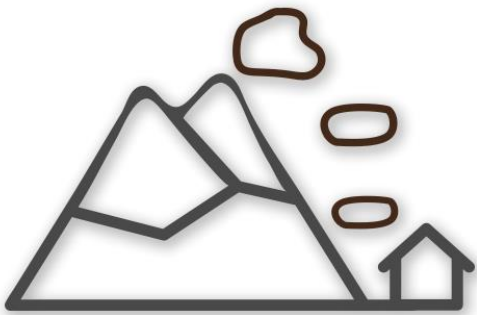
Las lluvias de mayor consideración se registraron en horas de la noche y madrugada en los siguientes municipios: Yondó con 68 mm; San Roque con 35 mm; Frontino con 21 mm y San Francisco con 21 mm.



Deslizamientos

1

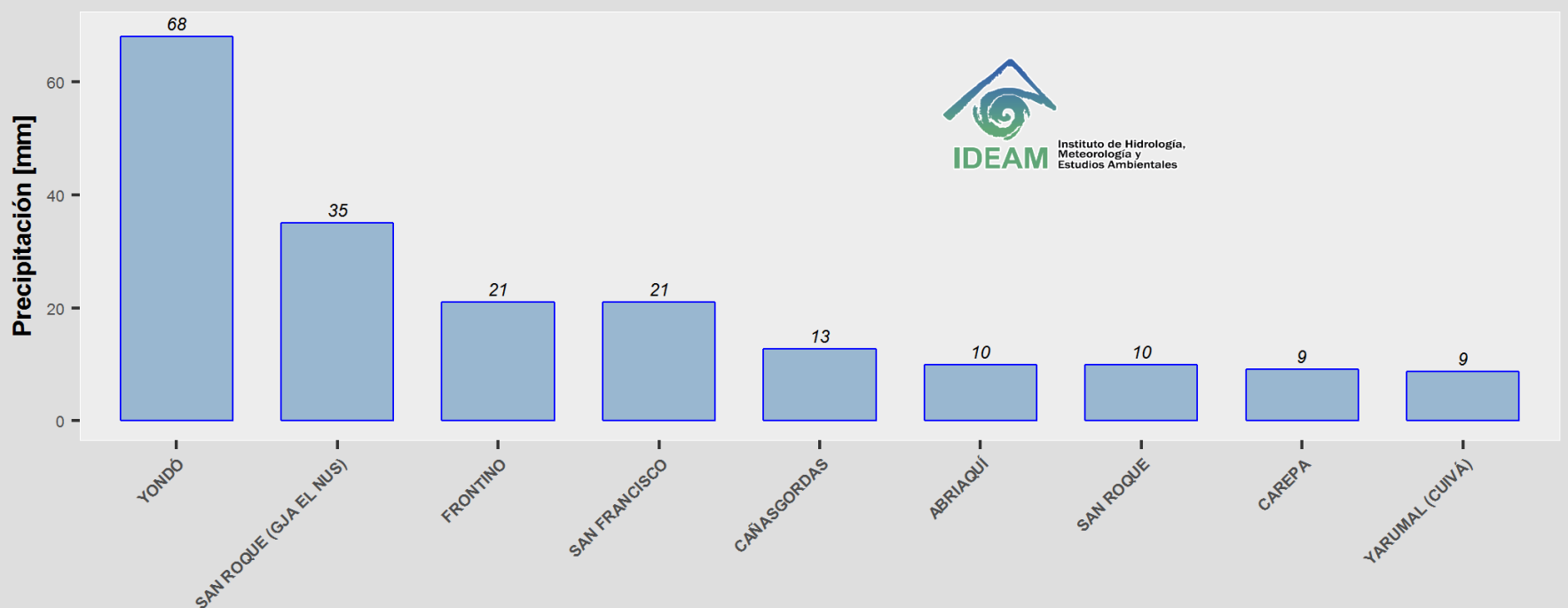
Reduce #YoCuidoLasLaderas



1. Verifica si estás ubicado en una zona de movimientos en masa.
2. No compres ni alquiles lotes o viviendas en zonas de ladera.
3. Maneja adecuadamente las aguas lluvia y negras.
4. Construye sólo con asesoría técnica.

#PrevenciónDelRiesgo
Juntos cuidamos de Antioquia

VOLUMEN DE LLUVIAS EN MILÍMETROS (28 DE OCTUBRE DE 2018)



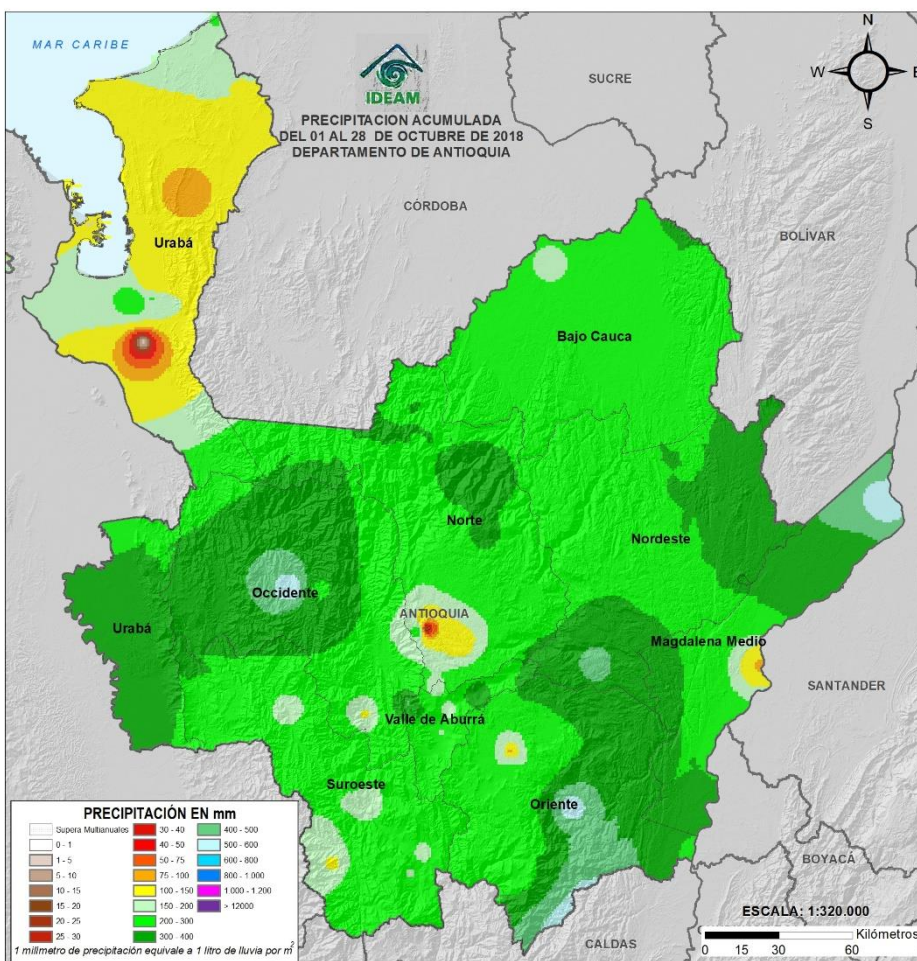
LLUVIAS ACUMULADAS EN 1 AL 28 DE OCTUBRE 2018

Comportamiento de las lluvias entre los días 01 y 28 de octubre:

- <75 mm: **Urabá**
- 75 - 100 mm: **Urabá Centro.**
- 200 mm - 300 mm: **Suroeste, Bajo Cauca y Norte.**
- 300 mm - 400 mm: **Nordeste, Magdalena Medio, Atrato Medio.**
- >400 mm: **Oriente, Occidente.**

NOTA: Recordemos que 1 milímetro de agua recogida en el pluviómetro corresponde a 1 litro caído en un metro cuadrado.

Ejemplo: 10 mm de lluvia = 10 litros de agua en 1 metro cuadrado



ANOMALIA DE PRECIPITACIÓN DIARIA 1 AL 28 DE OCTUBRE 2018

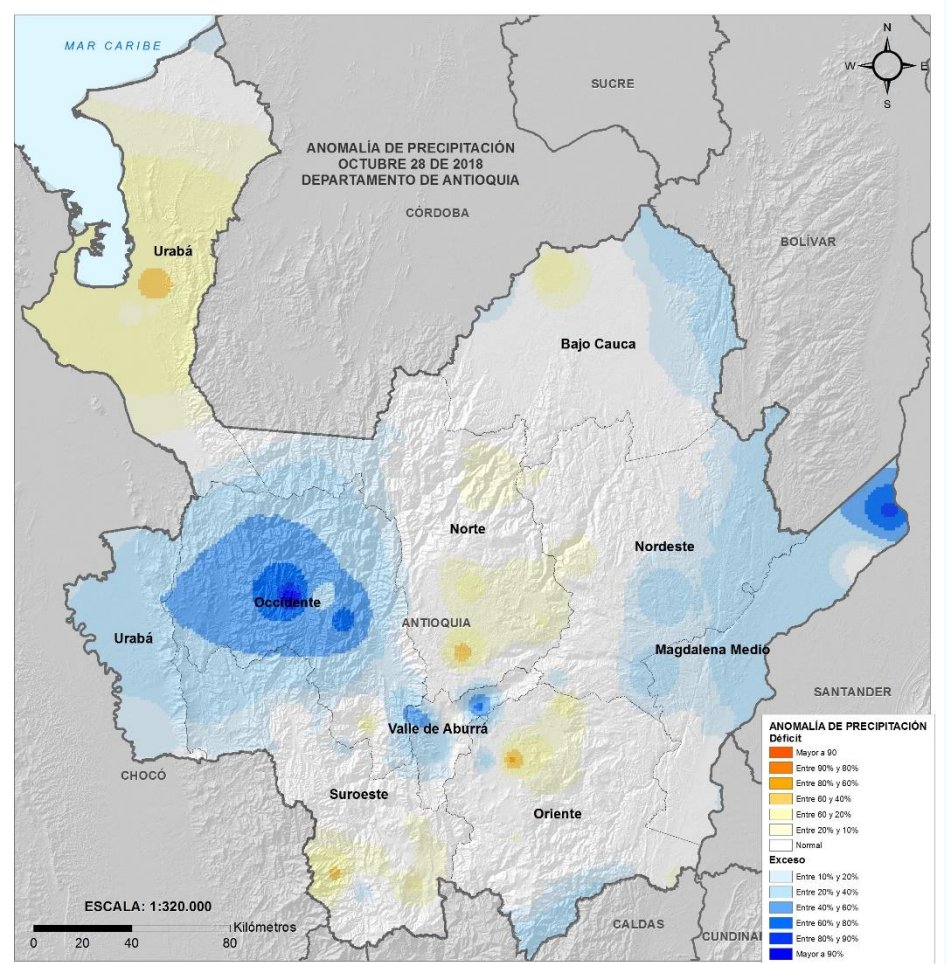
Este mapa indica si las precipitaciones se han comportado por encima o por debajo de lo normal de acuerdo a valores climatológicos históricos.

Lluvias ligeramente por debajo de lo normal: Urabá, Norte Suroeste y Oriente.

Lluvias moderadamente por debajo de lo normal: Bajo Cauca.

Lluvias ligeramente por encima de lo normal: Atrato Medio, Nordeste, y Bajo Cauca.

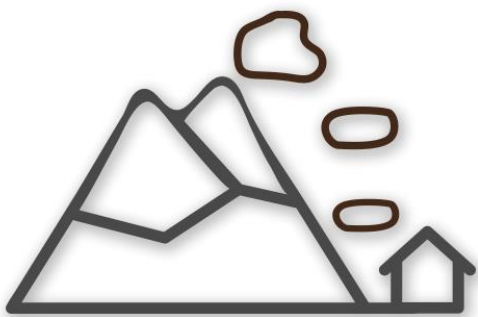
Lluvias moderadamente por encima de lo normal: Occidente, Magdalena Medio y Aburrá.



Deslizamientos

1

Reduce #YoCuidoLasLaderas



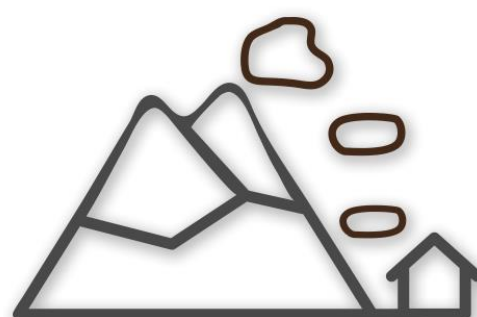
1. Verifica si estás ubicado en una zona de movimientos en masa.
2. No compres ni alquiles lotes o viviendas en zonas de ladera.
3. Maneja adecuadamente las aguas lluvia y negras.
4. Construye sólo con asesoría técnica.

#PrevencióndelRiesgo
Juntos cuidamos de Antioquia

Deslizamientos

2

Reduce #YoCuidoLasLaderas



5. Reforesta con especies nativas las zonas de ladera inestables.
6. Realiza mantenimiento periódico de drenajes, canales y filtros.
7. Evita acumulación de escombros y basuras.
8. Si observas fugas de agua informa oportunamente a las autoridades.

#PrevencióndelRiesgo
Juntos cuidamos de Antioquia

ICONOGRAFÍA

| ICONO | EVENTO | DEFINICIÓN |
|---|--------------------------|---|
|  | Creciente Súbita | Incremento de los niveles (caudales) de las corrientes, se asocian con escorrentía superficial y aumento de las lluvias en las cabeceras de las cuencas (tanto la principal como la de sus afluentes). |
|  | Incremento Súbitos | Cuando se presentan desembalses por el vertedero de una presa, cuyos caudales van directamente a la corriente ubicada aguas abajo de la misma; los pobladores observan incrementos rápidos de las corrientes aunque éstos NO los asocian con lluvias. |
|  | Niveles Altos | Incremento del nivel de un río cuando estos se aproximan a los umbrales de referencia (amarillo, naranja, rojo); éstos umbrales o niveles de referencia se determinan en cada punto de monitoreo y por esa razón, cuando se mantiene un incremento sostenido, se emiten las respectivas alertas. |
|  | Vendaval | Incremento rápido de la velocidad del viento en un corto lapso de tiempo. |
|  | Oleaje Fuerte | Es el incremento en la altura de las olas debido a un incremento en los vientos y en la presión atmosférica. |
|  | Huracán | Fenómenos meteorológicos que se originan en el océano, ocasionan vientos muy fuertes y lluvias torrenciales. Estos sistemas se desplazan sobre el mar y dependiendo del calor y la humedad pueden fortalecer y convertirse según su velocidad y potencia en una depresión tropical, que dará paso a una tormenta tropical y posteriormente a un huracán |
|  | Tiempo Lluvioso | Evento de lluvia de carácter moderado a fuerte y persistente. |
|  | Granizo | Es un tipo de precipitación sólida en forma de bola de hielo. Generalmente este evento sucede en las tardes. |
|  | Helada Meteorológica | Ocurrencia de una temperatura igual o menor a 0°C a un nivel de 2 metros sobre el nivel del suelo. Lashedadas son más probables cuando se presentan altas temperaturas vespertinas el día anterior, vientos en calma, muy poca nubosidad y baja humedad en el ambiente. |
|  | Avenida Torrencial | Es el aumento del nivel de un río o quebrada que arrastra material, como rocas, árboles o tierra. |
|  | Deslizamientos de tierra | Desplazamiento del terreno, suelo o roca que pueden presentarse en zonas de ladera. Generados por lluvias persistentes, sismos y en mayor proporción por actividades humanas desarrolladas de manera inadecuada. |
|  | Deslizamientos en vías | Vías identificadas con potencialidad de deslizamientos y caídas de rocas. |
|  | Incendios Forestales | Fuego que se propaga sin control, consumiendo material vegetal ubicado en áreas forestales. Generados por rayos, volcanes y en mayor proporción por acciones humanas. |
|  | Sequias | Temporadas de baja disponibilidad de agua debido a la reducción de lluvias, donde la humedad del suelo es baja y disminuyen los ríos, lagos y embalses. |
|  | Niebla | Fenómeno meteorológico en donde diminutas partículas de agua están en suspensión y ocasionan la reducción de visibilidad, muy peligrosa para las operaciones aéreas y el desplazamiento de tráfico terrestre. |
|  | Tormentas Eléctricas | Fenómeno meteorológico con presencia de rayos, truenos y relámpagos, por lo general acompañado de lluvias fuertes y en ocasiones granizo. También existen tormentas secas sin presencia de lluvias. |

Síguenos en:

 Instituto IDEAM
Dapard Antioquia

 @IDEAMColombia
@DapardAntioquia

 ideam.instituto
Dapard Antioquia



Instituto de Hidrología,
Meteorología y
Estudios Ambientales